

Guide

Inhaltsverzeichnis / Table of Contents

Deutsch

Allgemeine Informationen	3
Detailanleitung Windows	4
Detailanleitung Mac OS X	12
Zum Thema Sicherheit	17

English

General Information.....	20
Detailed Instructions for Windows.....	21
Detailed Instructions for Mac OS X.....	29
About Security.....	34

Allgemeine Informationen

Diese Seite enthält alle notwendigen Informationen, um Endgeräte für den Betrieb mit Freewave zu konfigurieren.

Verwendete Wireless LAN Technologie

Freewave funktioniert mit allen Endgeräten, die die Standards 802.11b (11 Mbit/s) und 802.11g (54 Mbit/s) unterstützen und Wi-Fi zertifiziert sind. Wi-Fi zertifizierte Endgeräte sind am rechts abgebildeten Logo zu erkennen.



Wireless LAN Einstellungen

SSID (Name des Netzwerks): Freewave

Verschlüsselung: keine

Kanal: automatisch

TCP/IP Einstellungen

IP Adresse, Subnetz Maske, Adresse des Routers: automatisch (DHCP)

DNS (Nameserver): automatisch (DHCP)

Web Browser

Die Verwendung eines HTTP Browsers mit deaktivierten Proxy Servern, der Aufruf einer beliebigen Adresse (URL) und das Befolgen der dann erscheinenden Anweisungen auf der Willkommenseite sind erforderlich, damit das Endgerät für die Verwendung des Internets freigeschaltet wird.




Detailanleitung Windows

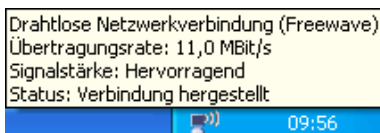
Diese Anleitung bezieht sich auf Windows XP mit Service Pack 2. Bei älteren und neueren Windows Versionen variieren die Vorgangsweise und die abgebildeten Dialogfenster. Wenn Sie jedoch die gezeigten Einstellungen sinngemäß durchführen, kommen Sie ebenso zum gewünschten Ergebnis.

Es wird vorausgesetzt, dass Ihr Laptop mit einer entsprechenden Hardware ausgestattet ist. Diese Hardware kann entweder bereits eingebaut sein oder aus einer PC-Card bzw. einem USB Adapter bestehen. In allen Fällen müssen eventuell notwendige Treiber bereits installiert sein. Sollten Sie Unterstützung bei der Installation von Hardware und/oder Software benötigen, wenden Sie sich bitte an Ihren Händler oder an den Hersteller.

1. Freewave als Netzwerk auswählen



Überprüfen, ob eine Verbindung zu Freewave besteht

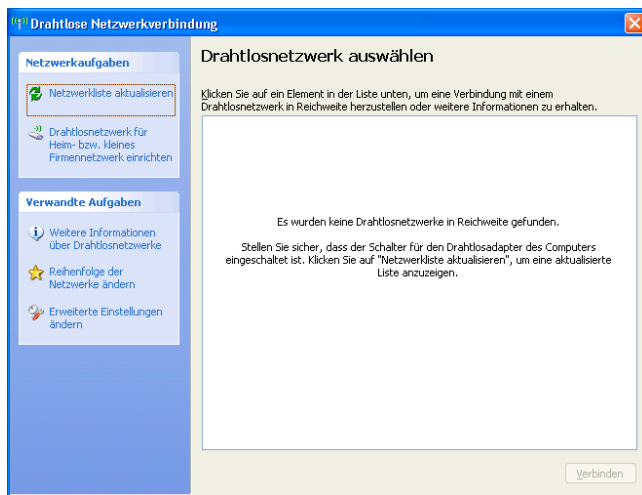
1. Im Infobereich (rechts auf der Taskleiste) befindet sich ein Symbol, das über den drahtlosen Netzwerkstatus Auskunft gibt: ohne Verbindung:  - mit drahtlosem Netz verbunden: 
2. Wenn Sie verbunden sind, bewegen Sie den Mauszeiger auf das  Symbol. Nach wenigen Momenten erscheint ein Statusfenster, in dem Sie sehen können, ob eine Verbindung zu Freewave besteht.



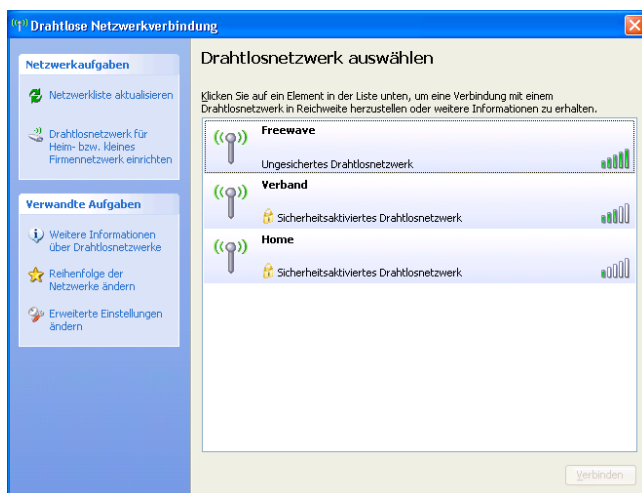
Detailanleitung Windows

Netze suchen und Auswählen von Freewave

1. Klicken Sie mit der rechten Maustaste auf  oder . Im erscheinenden Menü wählen Sie „Verfügbare Drahtlosnetzwerke anzeigen“. Das unten abgebildete Fenster erscheint:

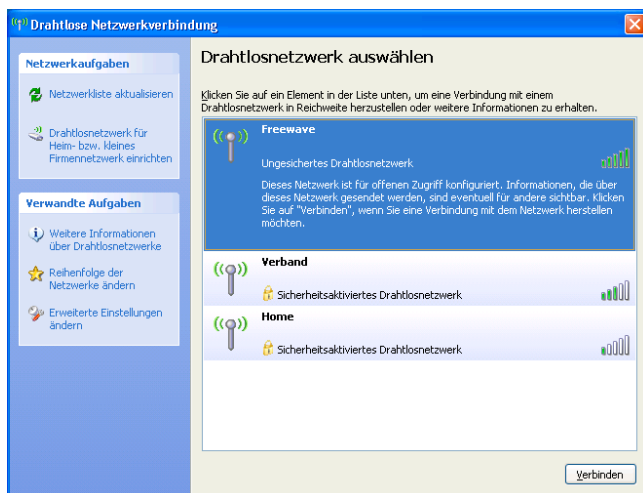


2. Klicken Sie auf „Netzwerkliste aktualisieren“. Nun werden alle Netze, die im Empfangsbereich liegen, angezeigt.

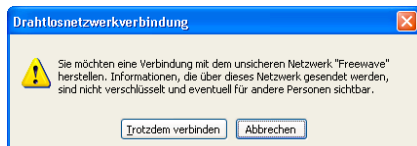


Detailanleitung Windows

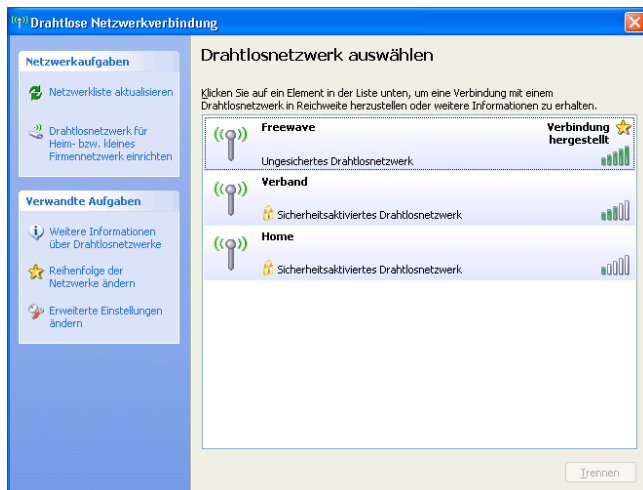
3. Klicken Sie auf „Freewave“.



4. Klicken Sie auf „Verbinden“. Sollte folgende Meldung erscheinen, klicken Sie auf „Trotzdem verbinden“. Mehr Information zum Thema Sicherheit finden Sie auf Seite 17.



5. Nun ist die Verbindung zu Freewave hergestellt.



Detailanleitung Windows

6. Schließen Sie dieses Fenster.

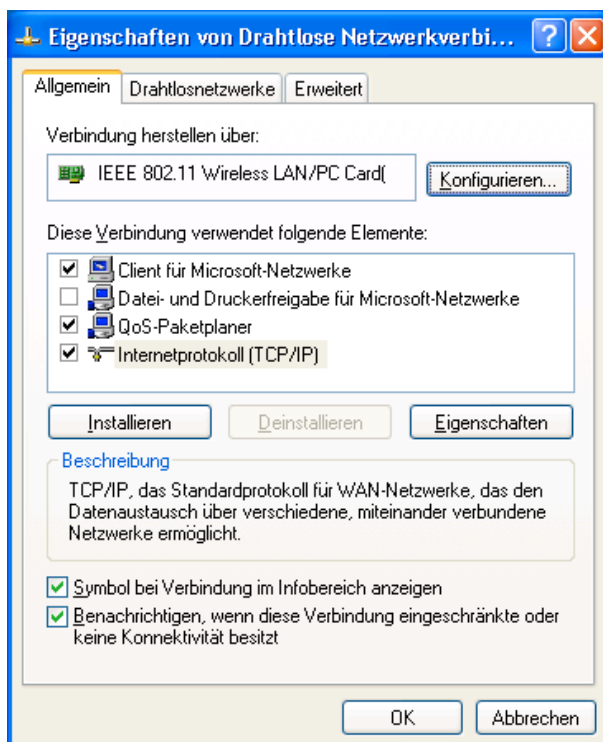
Starten Sie nun einen Browser Ihrer Wahl (Mozilla Firefox, Internet Explorer, etc) und geben Sie die Adresse einer beliebigen Webseite ein. Nun sollten Sie die Freewave Willkommenseite sehen. Folgen Sie den Anweisungen der Willkommenseite.

Wenn Sie keine Freewave Willkommenseite dargestellt bekommen, führen Sie bitte die folgenden Schritte aus.

2. Netzwerk Einstellungen überprüfen

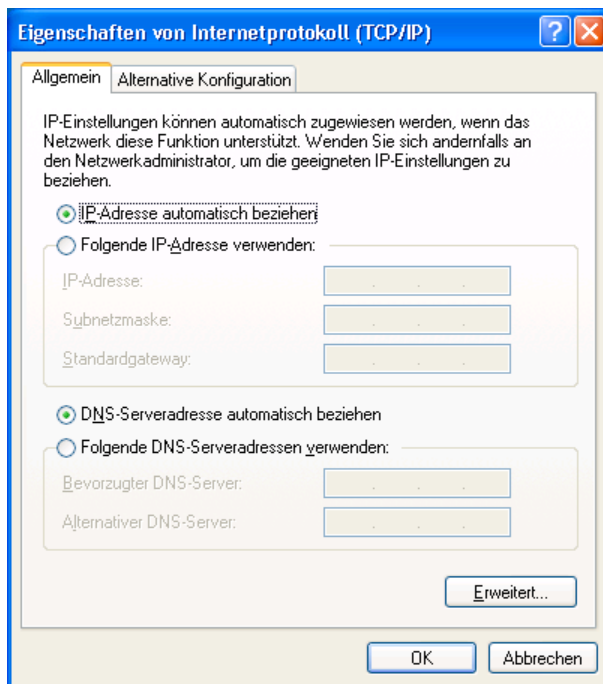
Überprüfen der TCP/IP v4 Einstellungen

1. Klicken Sie auf Start – Systemsteuerung – Netzwerkumgebung.
2. Klicken Sie auf „Netzwerkverbindungen anzeigen“, wenn keine Netzwerkverbindungen angezeigt werden. Wählen Sie in der Liste der Verbindungen durch einmaliges Klicken Ihre drahtlose Netzwerkverbindung aus.
3. Klicken Sie auf „Einstellungen dieser Verbindung ändern“. Das nachfolgend abgebildete Fenster erscheint.




Detailanleitung Windows

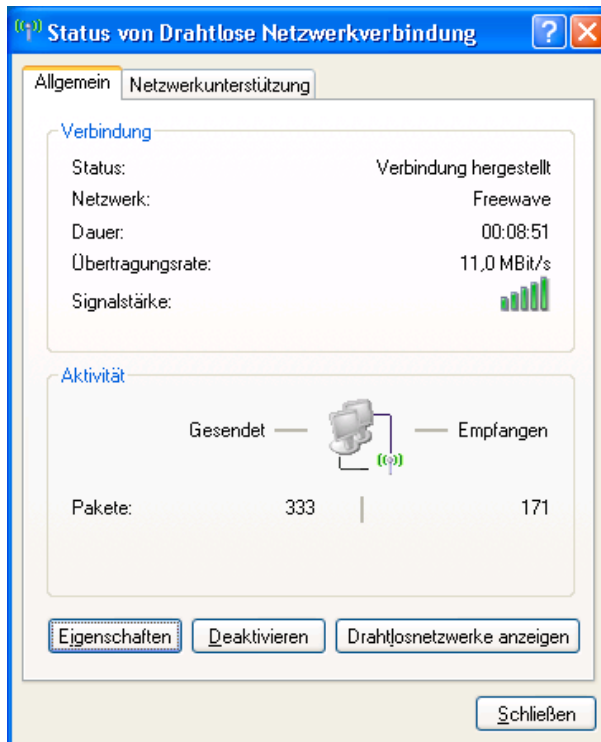
4. Wählen Sie durch einmaliges Klicken „Internetprotokoll (TCP/IP) Version 4“ aus und klicken Sie auf „Eigenschaften“.
5. Stellen Sie alle IP Einstellungen auf „automatisch beziehen“ und klicken Sie auf „OK“.



6. Schließen Sie dieses Fenster und bestätigen Sie auch im Eigenschaftsfenster der drahtlosen Netzverbindung mit „OK“.

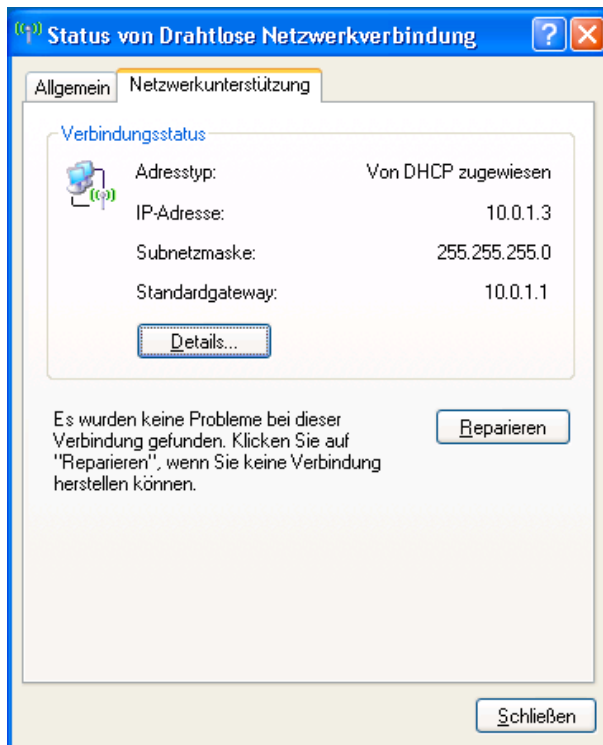
Detailanleitung Windows

7. Klicken Sie mit der rechten Maustaste im Infobereich der Taskleiste auf . Im erscheinenden Menü wählen Sie „Status“. Das unten abgebildete Fenster erscheint.



Detailanleitung Windows

8. Klicken Sie auf „Netzwerkunterstützung“.



9. Als IP- und Standardgateway Adresse sollte eine 10.n.n.n Adresse aufscheinen. Wenn eine andere Adresse (zB 169.n.n.n) erscheint, überprüfen Sie, ob Sie Freewave als drahtloses Netzwerk ausgewählt haben (siehe Seite 4). Stellen Sie weiters sicher, dass Sie die Netzwerkeinstellungen für Ihre ‚drahtlose Netzwerkkarte‘ (und nicht Ihre normale Ethernet Netzwerkkarte) wie beschrieben überprüft haben.

Detailanleitung Windows

3. Proxy Einstellungen überprüfen

Damit Sie Freewave nutzen können, müssen Proxy Server deaktiviert sein.

Proxy Server deaktivieren: Mozilla Firefox

1. Starten Sie Firefox.
2. Klicken Sie im Menü „Extras“ auf „Einstellungen“.
3. Klicken Sie im Bereich „Allgemein“ auf „Verbindungs-Einstellungen“.
4. Klicken Sie auf „Direkte Verbindung zum Internet“.
5. Bestätigen Sie mit OK

Proxy Server deaktivieren: Internet Explorer

1. Starten Sie Internet Explorer.
2. Klicken Sie im Menü „Extras“ auf „Internetoptionen“.
3. Klicken Sie auf die „Verbindungen“ Karte.
4. Klicken Sie im Bereich „LAN Einstellungen“ auf „Einstellungen“.
5. Deaktivieren Sie den Proxy Server
6. Bestätigen Sie mit OK

Proxy Server deaktivieren: Opera

1. Starten Sie Opera.
2. Klicken Sie im Menü „Extras“ auf „Einstellungen“.
3. Klicken Sie auf „Netzwerk/Verbindungen“
4. Klicken Sie auf „Proxy Server“.
5. Deaktivieren Sie die Proxy Server
6. Bestätigen Sie mit OK

Geben Sie jetzt die Adresse einer beliebigen Webseite ein. Nun sehen Sie die Freewave Willkommenseite. Folgen Sie den Anweisungen der Willkommenseite.

Detailanleitung Mac OS X

Diese Anleitung bezieht sich auf Mac OS X 10.3 Panther und Mac OS X 10.4 Tiger. Bei älteren und neueren Mac OS X Versionen können die Vorgangsweise und die abgebildeten Dialogfenster variieren. Wenn Sie die gezeigten Einstellungen sinngemäß durchführen, kommen Sie ebenso zum gewünschten Ergebnis.

1. Freewave als Airport Netzwerk auswählen

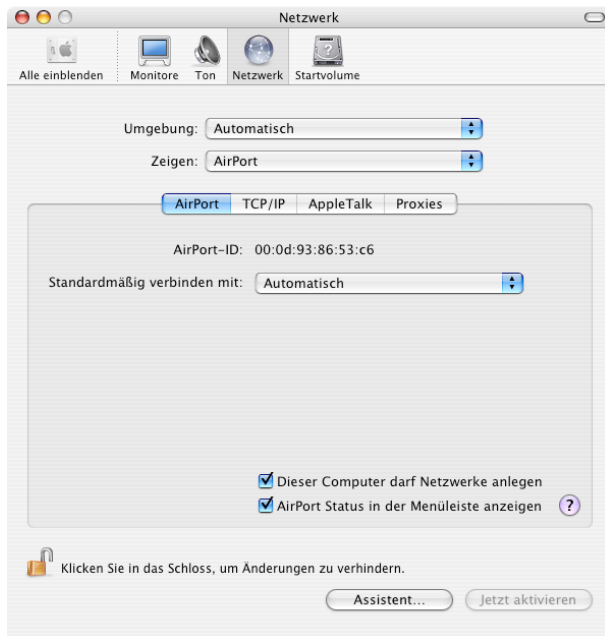
Die nun folgenden Schritte werden mit dem AirPort Status Symbol  in der Menüleiste (=links neben der Uhr) durchgeführt. Fehlt dieses Symbol in Ihrer Menüleiste, können Sie es in den Systemeinstellungen aktivieren.

Aktivieren des AirPort Status Symbols in der Menüleiste

1. Klicken Sie links oben auf den Apfel und wählen Sie im Menü „Systemeinstellungen“. Das Systemeinstellungsfenster erscheint.
2. Klicken Sie auf „Netzwerk“. Das Systemeinstellungsfenster zeigt nun die Netzwerkeinstellungen.
3. Wählen Sie oben in diesem Fenster unter dem Punkt „Zeigen“ „AirPort“ aus. Die AirPort Einstellungen werden dargestellt.
4. Klicken Sie in der Leiste, die die Schaltflächen „AirPort, TCP/IP, AppleTalk“ etc. enthält, auf „AirPort“.

Detailanleitung Mac OS X


- Aktivieren Sie das Kästchen „AirPort Status in der Menüleiste anzeigen“. Nun wird das AirPort Status Symbol in der Menüleiste dargestellt.





Mac OS X 10.3



Mac OS X 10.4

- Schließen Sie die Systemeinstellungen. Sollte das AirPort Status Symbol so  aussehen, müssen Sie die AirPort Karte aktivieren.

Airport aktivieren

- Klicken Sie auf das AirPort Status Symbol und wählen Sie im Menü „AirPort aktivieren“. Danach zeigt das AirPort Status Symbol einen Zustand von  (kein Netz) bis  (Netz ausgewählt, voller Empfang).

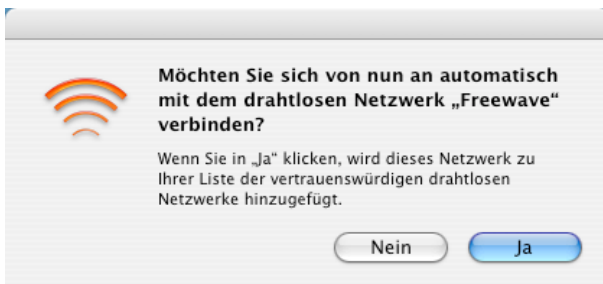
Freewave auswählen

- Klicken Sie auf das AirPort Status Symbol in der Menüleiste. Im Menü werden nun die verfügbaren Netze angezeigt.

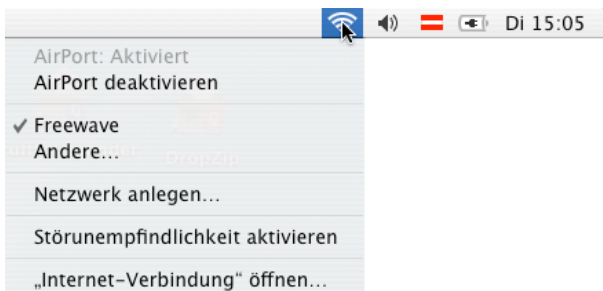


Detailanleitung Mac OS X

2. Wählen Sie „Freewave“. Danach erscheint eventuell folgende Meldung:



3. Wenn Sie auf „Ja“ klicken, wird Ihr Mac versuchen, in Zukunft Freewave automatisch auszuwählen.
4. Zur Kontrolle können Sie nocheinmal auf das AirPort Status Symbol klicken. Nun sollten Sie in der Liste sehen, dass Freewave angehakt ist.



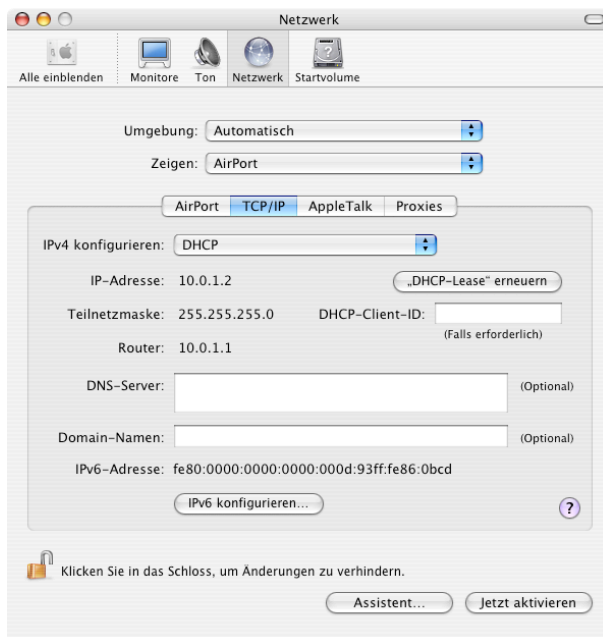
Starten Sie nun einen Browser Ihrer Wahl (Safari, Mozilla Firefox, Internet Explorer, etc) und geben Sie die Adresse einer beliebigen Webseite ein. Nun sollten Sie die Freewave Willkommenseite sehen. Folgen Sie den Anweisungen der Willkommenseite. Wenn Sie keine Freewave Willkommenseite dargestellt bekommen, führen Sie bitte die folgenden Schritte aus.

Detailanleitung Mac OS X

2. Netzwerk Einstellungen überprüfen

Überprüfen der TCP/IP und Proxy Einstellungen

1. Klicken Sie links oben auf den Apfel und wählen Sie im Menü „Systemeinstellungen“. Das Systemeinstellungsfenster erscheint.
2. Klicken Sie auf „Netzwerk“. Das Systemeinstellungsfenster zeigt nun die Netzwerkeinstellungen.
3. Wählen Sie oben in diesem Fenster unter dem Punkt „Zeigen“ „AirPort“ aus. Die AirPort Einstellungen werden dargestellt.
4. Klicken Sie in der Leiste, die die Schaltflächen „AirPort, TCP/IP, AppleTalk“ etc. enthält, auf „TCP/IP“.
5. Stellen Sie sicher, dass bei „IPv4 konfigurieren“ „DHCP“ ausgewählt ist. Sollte eine andere Einstellung aktiv sein, stellen Sie „DHCP“ ein und klicken Sie rechts unten auf „Jetzt aktivieren“.

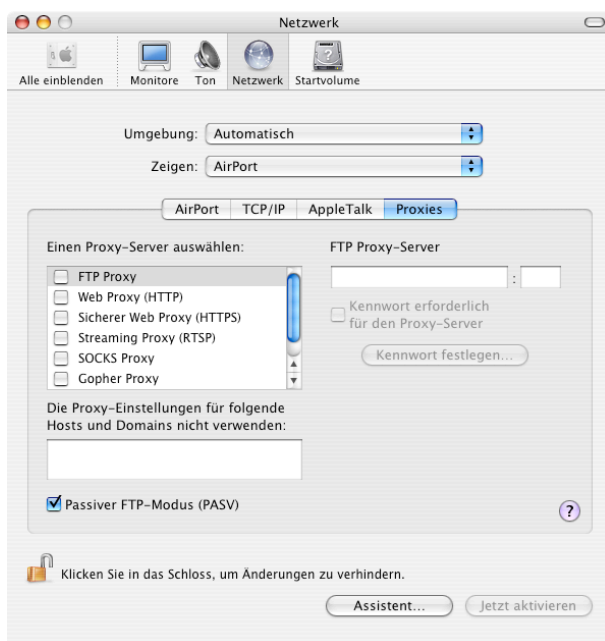


6. Als IP Adresse und Router sollte eine 10.n.n.n Adresse aufscheinen. Wenn eine andere Adresse (zB 169.n.n.n) erscheint, überprüfen Sie, ob Sie Freewave als drahtloses Netzwerk ausgewählt haben (siehe Seite 12).

Detailanleitung Mac OS X

7. Klicken Sie in der Leiste, die die Schaltflächen „AirPort, TCP/IP, AppleTalk“ etc. enthält, auf „Proxies“ und stellen Sie sicher, dass wie unten abgebildet keine Proxy Server aktiv sind. Sollten Proxy Server aktiviert sein, deaktivieren Sie diese und klicken Sie rechts unten auf „Jetzt aktivieren“.

Achtung: Wenn Sie einen anderen Browser (z.B. Mozilla Firefox, Internet Explorer) als Safari verwenden, sind die Proxy Einstellungen in den „Einstellungen“ des jeweiligen Browsers zu finden. Auch dort gilt, dass kein Proxy Server aktiviert sein darf.



8. Schließen Sie die Systemeinstellungen.

Starten Sie nun den Browser Safari (oder einen anderen Browser, wenn Sie sicher sind, dass die Proxy Server in diesem Browser deaktiviert sind) und geben Sie die Adresse einer beliebigen Webseite ein. Nun sehen Sie die Freewave Willkommenseite. Folgen Sie den Anweisungen der Willkommenseite.

Zum Thema Sicherheit

Damit Sie Freewave einfach nutzen können, ist die Funkverbindung von Ihrem Endgerät zur Funkbasis unverschlüsselt. Wir empfehlen, sensible Informationen nur dann zu übermitteln, wenn Sie sich auf sogenannten „sicheren Websites“ befinden. Daten, die zwischen Ihrem Browser und „sicheren Websites“ übertragen werden, sind verschlüsselt. Bei Verwendung von Webbanking und ebay ist dies zum Beispiel automatisch der Fall.

Weiters empfehlen wir, eine Verschlüsselung für die Verbindung zwischen E-Mail Programm und Mailserver zu aktivieren. Diese Funktion ist von Ihrem E-Mail Provider und Ihrem E-Mail Programm abhängig.

VPN (Virtual Private Network)

Freewave erlaubt VPNs, damit Endgeräte verschlüsselte Verbindungen zu privaten Netzen (meist von Firmen) herstellen können. Bevor ein VPN hergestellt werden kann, muss das Endgerät für die Verwendung des Internets freigeschaltet werden (siehe Seite 3, Web Browser).

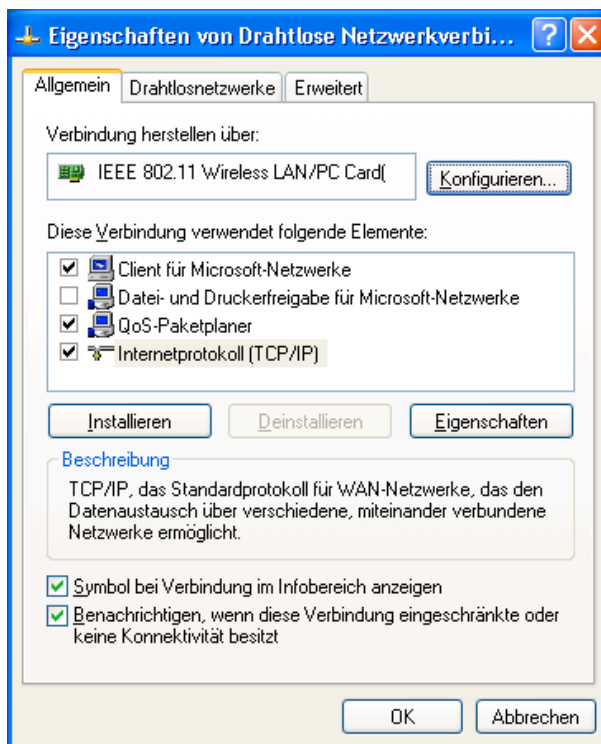
Schützen Sie Ihre Daten vor fremden Zugriff

Deaktivieren Sie entsprechende Freigaben auf Ihrem Computer. Auf den folgenden Seiten finden Sie die dafür notwendigen Schritte für Windows und Mac OS X.

Zum Thema Sicherheit

Windows:

1. Klicken Sie auf Start – Systemsteuerung – Netzwerkumgebung.
2. Klicken Sie auf „Netzwerkverbindungen anzeigen“, wenn keine Netzwerkverbindungen angezeigt werden. Wählen Sie in der Liste der Verbindungen durch einmaliges Klicken Ihre drahtlose Netzwerkverbindung aus.
3. Klicken Sie auf „Einstellungen dieser Verbindung ändern“. Das nachfolgend abgebildete Fenster erscheint.

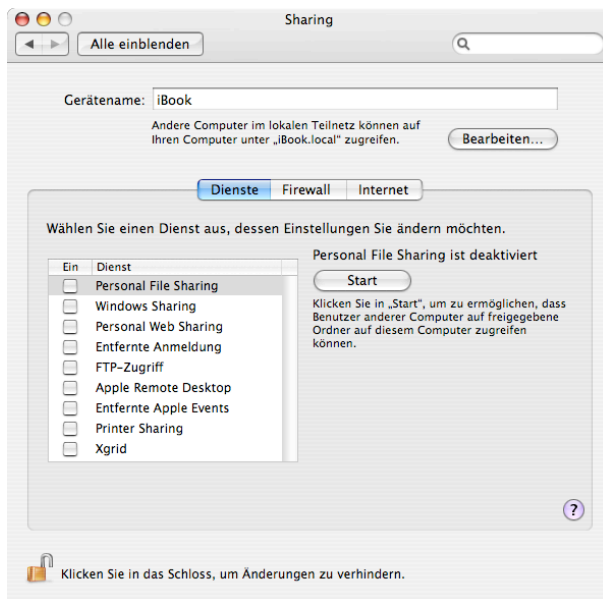


4. Deaktivieren Sie „Datei- und Druckerfreigabe für Microsoft-Netzwerke“. Dieses Element sollte immer deaktiviert sein, wenn Sie Ihren Computer mit dem Internet verbinden – auch bei allen anderen Netzwerkverbindungen.
5. Klicken Sie auf „OK“.

Zum Thema Sicherheit

Mac OS X:

1. Klicken Sie links oben auf den Apfel und wählen Sie im Menü „Systemeinstellungen“. Das Systemeinstellungsfenster erscheint.
2. Klicken Sie auf „Sharing“. Das Systemeinstellungsfenster zeigt nun die Netzwerkeinstellungen.



3. Stellen Sie sicher, dass alle Dienste deaktiviert sind (dies ist die Voreinstellung von Mac OS X).
4. Schließen Sie das Fenster.

General Information

On this page you will find all the necessary information needed to configure any device with Wireless LAN capability to work with Freewave.

Wireless LAN Technology

Freewave operates according to the 802.11b (11 Mbit/s) and 802.11g (54 Mbit/s) Wireless LAN standards. Use Wi-Fi certified devices for maximum compatibility. Wi-Fi certified devices are marked with the logo on the right.



Wireless LAN Settings

SSID (network name): Freewave
Encryption: none
Channel: automatic

TCP/IP Settings

IP address, subnet mask, address of the router: automatic (DHCP)
DNS (name server): automatic (DHCP)

Web Browser

To use Freewave, a HTTP browser with deactivated proxy servers is mandatory. After having joined the Freewave Wireless LAN, the address (URL) of any website has to be entered. This will make the Freewave Welcome Page appear. The instructions on the Welcome Page have to be followed in order to get connected to the Internet.




Detailed Instructions for Windows

The following instructions refer to Windows XP with Service Pack 2 using Wireless LAN hardware which is directly supported by Windows XP. If you have another configuration the steps that have to be taken and the dialog windows may vary. However applying the described settings will lead to success in using your Notebook with Freewave

To use Freewave your Notebook has to be ready to use wireless networks. The necessary hardware may be built-in or may be a PC-Card resp. a USB Adapter. All necessary drivers and tools have to be installed. In case you need support to install drivers and/or software please contact your reseller or the manufacturer.

1. Connecting to Freewave



Checking whether you are connected to Freewave

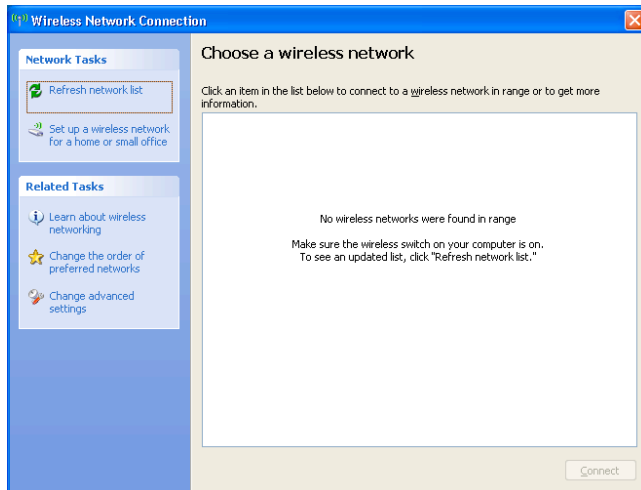
1. In the notification area (on the right side of the Taskbar) you will find a status icon which tells about the Wireless connection status: no connection:  - connected to a Wireless LAN: 
2. If you are connected, move the mouse pointer over the  icon. A few moments later a status window pops up, showing the name of the Wireless Network you are connected to.



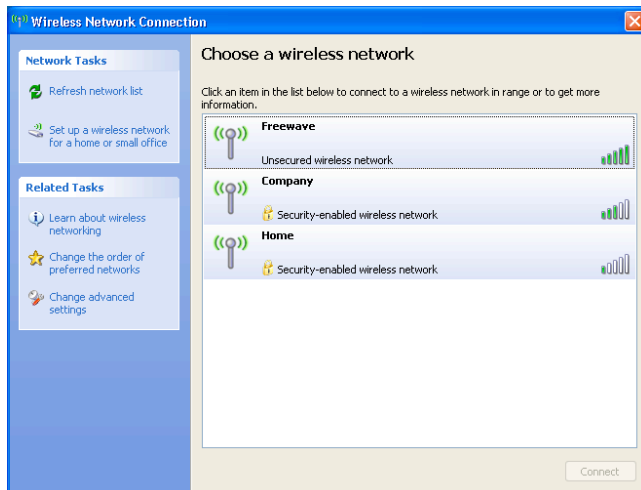
Detailed Instructions for Windows

Finding available networks and connecting to Freewave

1. Right-click  or . A menu pops up - choose „View Available Wireless Networks“. The Wireless Network Connection Windows appears:

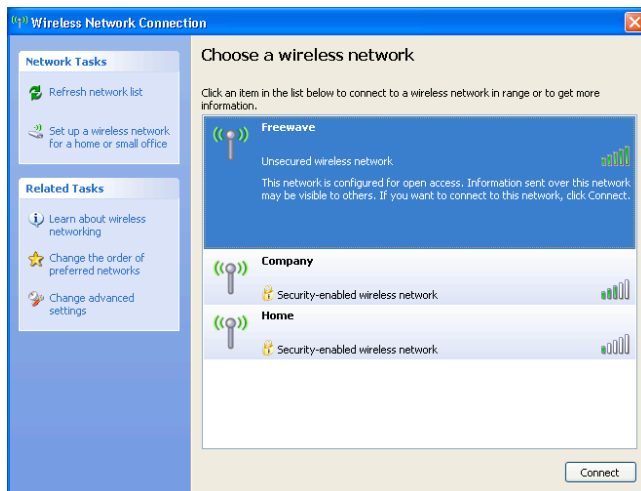


2. Click „Refresh network list“. All wireless networks within range are listed.



Detailed Instructions for Windows

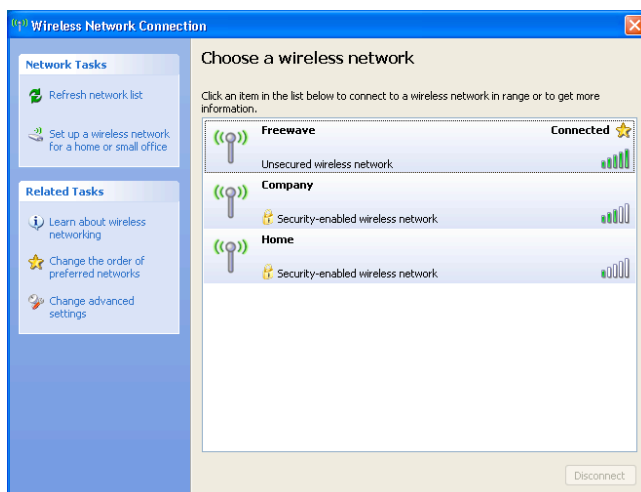
3. Click „Freewave“.



4. Click „Connect“. In case the window below appears click „Connect Anyway“. See page 34 for more information about security.



5. Now you are connected to Freewave.



Detailed Instructions for Windows

6. Close the window.

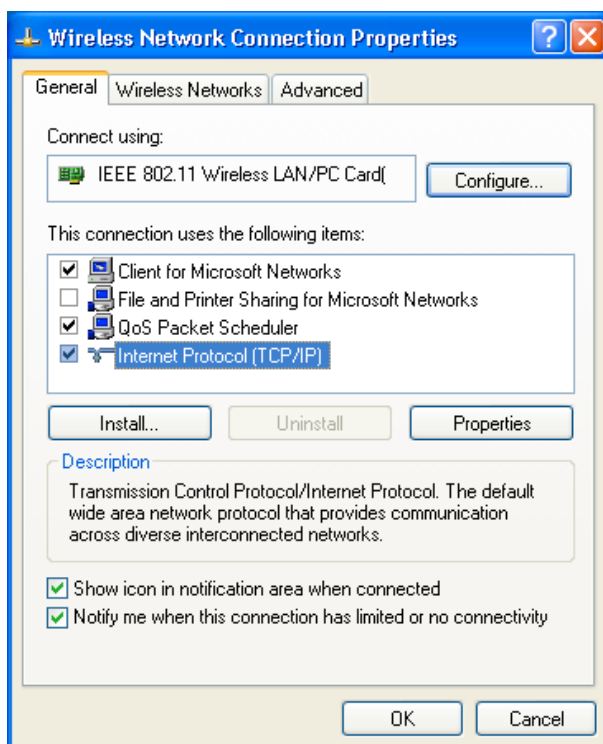
Launch a Web Browser (Mozilla Firefox, Internet Explorer, etc) and go to your favourite website. Now the Freewave Welcome Page will appear. Follow the instructions on the Freewave Welcome Page.

If you do not get the Welcome Page, please proceed with the next section.

2. Checking Network Connection Properties

Verifying TCP/IP v4 properties

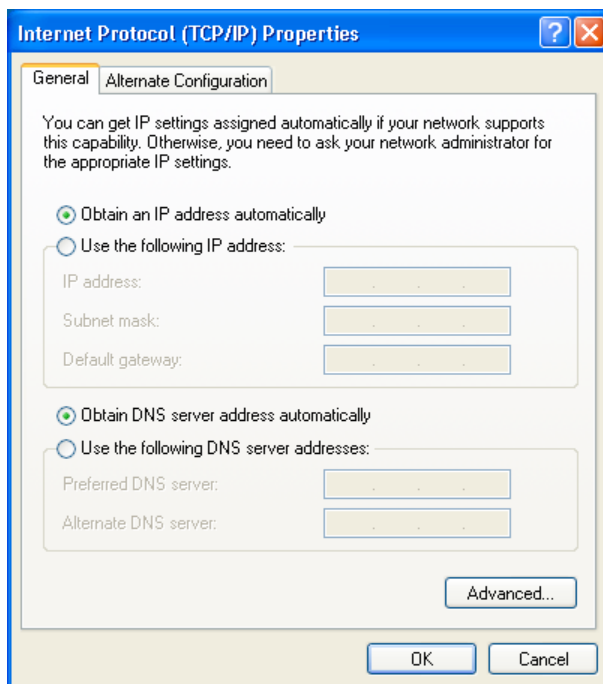
1. Click Start – Control Panel – Network Connections.
2. A window with your network connections appears. Click „Wireless Network Connection“ once.
3. Click „Change settings of this connection“. The window below appears:



4. Click „Internet Protocol (TCP/IP) version 4“ once, then click „Properties“.


Detailed Instructions for Windows

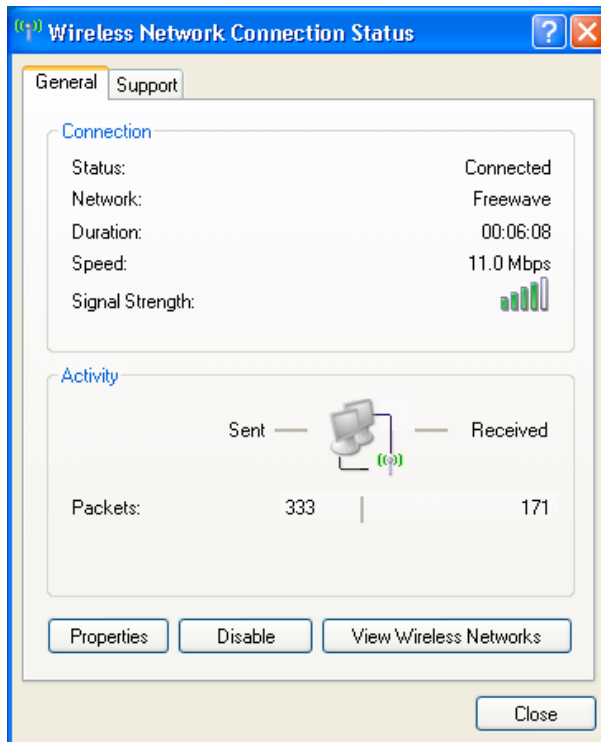
5. Change settings to obtain all addresses automatically. Click „OK“.



6. Back to the Wireless Network Connection Properties Window click „OK“.

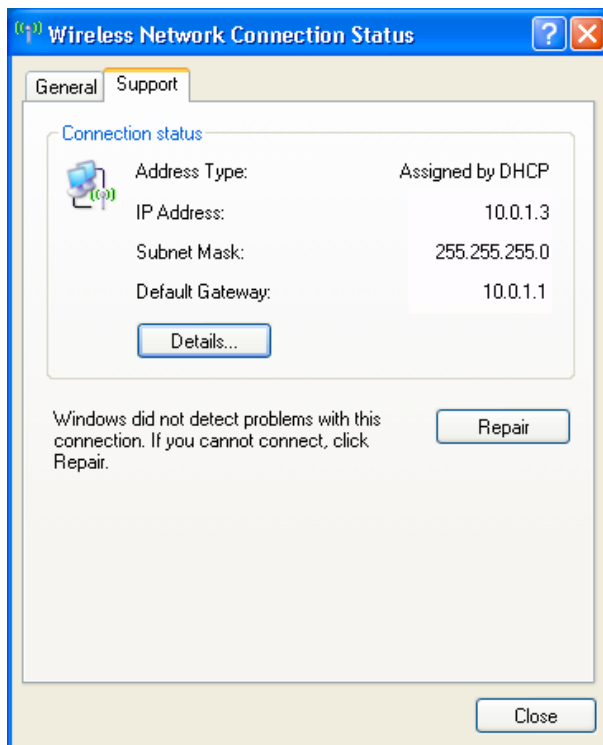
Detailed Instructions for Windows

7. Right-click  in the notification area. A menu pops up – select „Status“. The Wireless Network Connection Status Window appears:



Detailed Instructions for Windows

8. Click „Support“.



9. The IP address and gateway address should be something like 10.n.n.n. If the IP address looks completely different (e.g. 169.n.n.n), it is likely you are not connected to Freewave. See page 21 how to connect to Freewave. Furthermore make sure you verified the network properties for your wireless network connection (and not the local area connection).

Detailed Instructions for Windows

3. Checking Proxy Settings

To use Freewave, proxy servers must be turned off.

Disable proxy servers: Mozilla Firefox

1. Start Firefox.
2. In the menu „Tools“ click „Options“.
3. In the „General“ section click „Connection Settings“.
4. Click „Direct connection to the Internet“.
5. Confirm by clicking „OK“.

Disable proxy servers: Internet Explorer

1. Start Internet Explorer.
2. In the menu „Tools“ click „Internet Options“.
3. In the Internet Options window click „Connections“.
4. In the Local Area Network settings area click „LAN settings“.
5. Uncheck the proxy server checkbox.
6. Confirm by clicking „OK“.

Disable proxy servers: Opera


1. Start Opera.
2. In the menu „Tools“ click „Preferences“.
3. Click „Network“.
4. Click „Proxy servers“.
5. Uncheck the proxy server checkboxes.
6. Confirm by clicking „OK“.

Launch a Web Browser (Mozilla Firefox, Internet Explorer, etc) and go to your favourite website. Now the Freewave Welcome Page will appear. Follow the instructions on the Freewave Welcome Page.

Detailed Instructions for Mac OS X

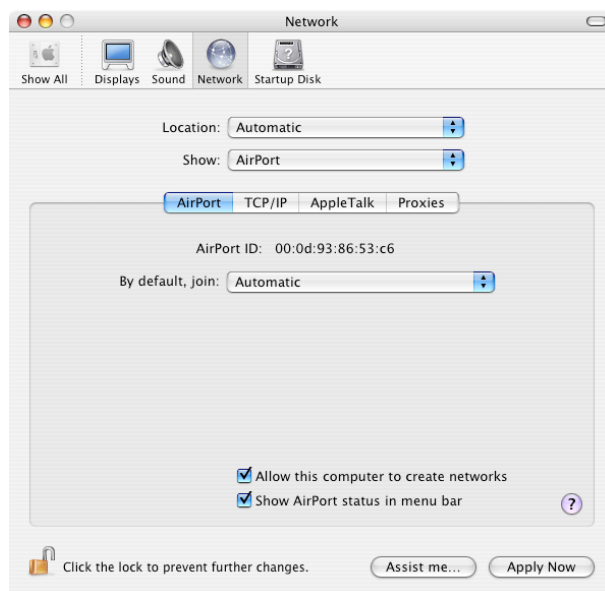
These instructions refer to Mac OS X 10.3 Panther and Mac OS X 10.4 Tiger. If you use other versions of Mac OS X the steps that have to be taken and the dialog windows may vary. However applying the described settings will lead to success in using your Macintosh with Freewave.

1. Joining the Freewave network

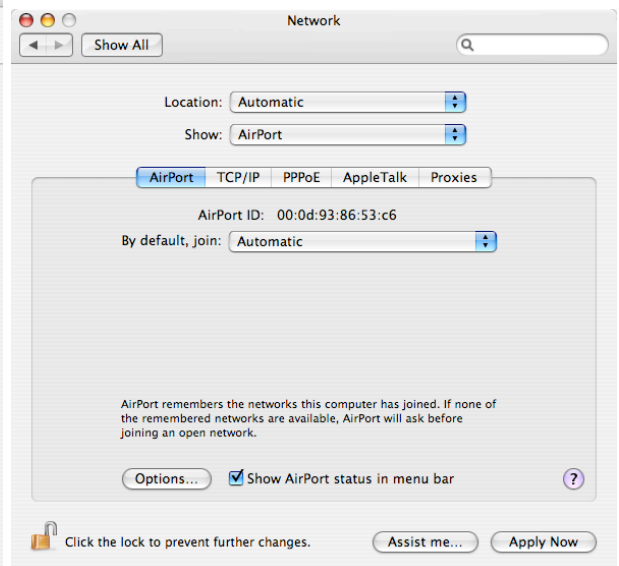
The following steps require the AirPort status icon  to be shown in the menu bar (left to the clock). If there is no such icon it has to be activated in the System Preferences.

How to show the AirPort status in the menu bar

1. Click the Apple icon in the upper left corner of your screen and choose „System Preferences“. The System Preferences window appears.
2. Click „Network“. The System Preferences window changes to the Network settings.
3. Select „AirPort“ from the „Show“ pulldown menu. Now the window displays the AirPort settings.
4. In the bar containing „AirPort, TCP/IP, AppleTalk“ etc. click „AirPort“.
5. Check the checkbox „Show AirPort status in menu bar“. Now you can see the AirPort status icon in the menu bar.



Mac OS X 10.3





Mac OS X 10.4

6. Close this System Preferences window.

Detailed Instructions for Mac OS X

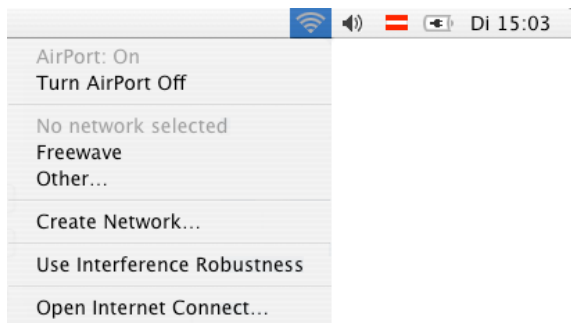
Should the AirPort status icon look like this , the AirPort card needs to be turned on.

Turning the AirPort card on

1. Click the AirPort status icon and select „Turn Airport On“. The AirPort status icon changes to a status between  (no network) or  (network selected, excellent signal strength).

Selecting Freewave

1. Click the AirPort status icon. All available networks are shown.



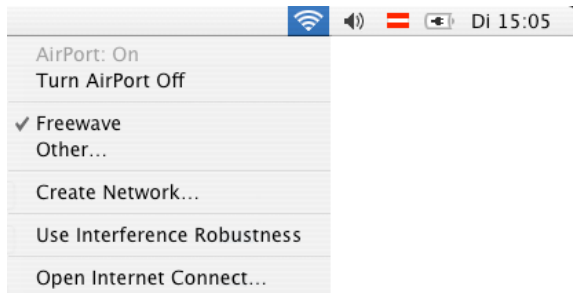
2. Select „Freewave“. The following message may appear:



3. Clicking „Yes“ will make your Macintosh join Freewave networks automatically in the future.

Detailed Instructions for Mac OS X

4. Make sure Freewave is the network you joined by clicking the AirPort status icon one more time. Now you should see that Freewave is checked.



Launch a Web Browser (Safari, Mozilla Firefox, Internet Explorer, etc) and go to your favourite website. Now the Freewave Welcome Page will appear. Follow the instructions on the Freewave Welcome Page.

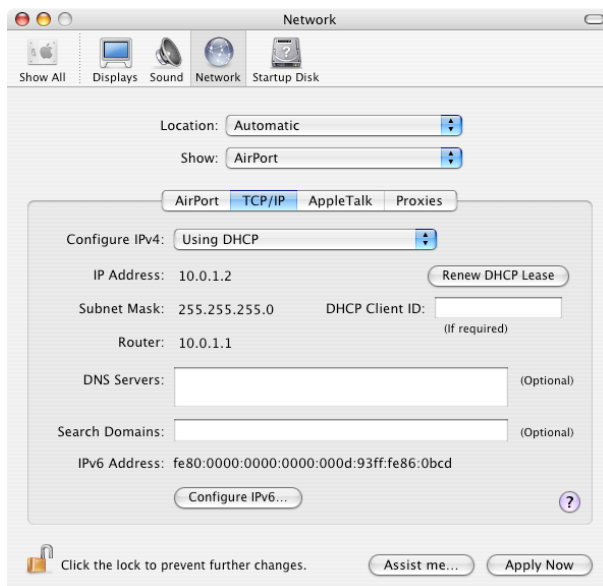
If your Browser does not display the Freewave Welcome Page please proceed with the next section.

Detailed Instructions for Mac OS X

2. Checking Network Settings

TCP/IP and Proxy settings

1. Click the Apple icon in the upper left corner of your screen and choose „System Preferences“. The System Preferences window appears.
2. Click „Network“. The System Preferences window changes to the Network settings.
3. Select „AirPort“ from the „Show“ pulldown menu. Now the window displays the AirPort settings.
4. In the bar containing „AirPort, TCP/IP, AppleTalk“ etc. click „TCP/IP“.
5. Make sure „Using DHCP“ is selected at „Configure IPv4“. If it is not, select it and click „Apply Now“.

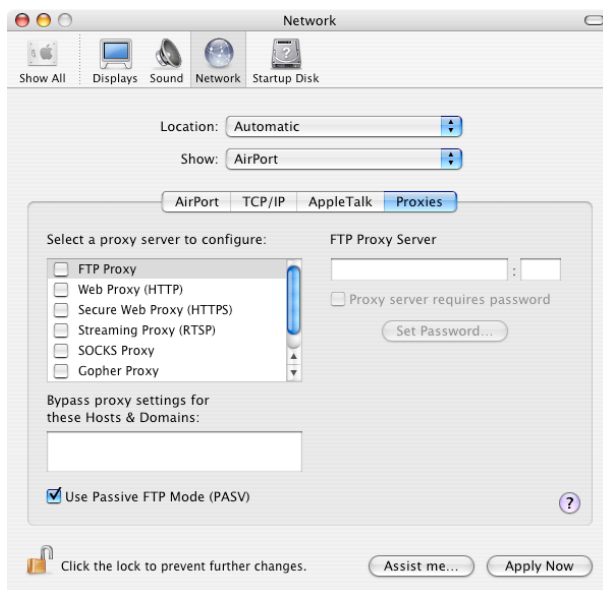


6. The IP and Router address should be within the 10.n.n.n range. In case there is a different address (e.g. 169.n.n.n) make sure you have joined the Freewave network (see page 29).

Detailed Instructions for Mac OS X

7. In the bar containing „AirPort, TCP/IP, AppleTalk“ etc. click „Proxies“. Make sure all proxy server checkboxes are unchecked. If some are checked, uncheck them and click „Apply Now“.

Attention: If you do not use Safari but another browser (e.g. Mozilla Firefox, Internet Explorer) you find the proxy server settings in the preferences of the respective browser. Make sure no proxy servers are active.



8. Close this System Preferences window.

Open Safari (or any other browser if you are certain all proxy servers have been deactivated) and go to your favourite website. Now the Freewave Welcome Page will appear. Follow the instructions on the Freewave Welcome Page.

About Security

To keep the process of joining Freewave Wireless LANs simple, the radio connection is not encrypted. We recommend transmitting sensitive information only when you have a secure connection to a website. Data which is transmitted between your browser and a "secure site" will be automatically encrypted. Secure connections are standard for web banking as well as ebay.

Further, we recommend using secure connections between your email application and mail server. Whether encryption can be used depends on your email provider and your email application.

VPN (Virtual Private Network)

VPNs may be established to connect a device to a private network (this technique is mainly used by corporations). However before a VPN can be initiated the device has to be connected to the Internet by using the Freewave Welcome Page (see page 20, Web Browser).

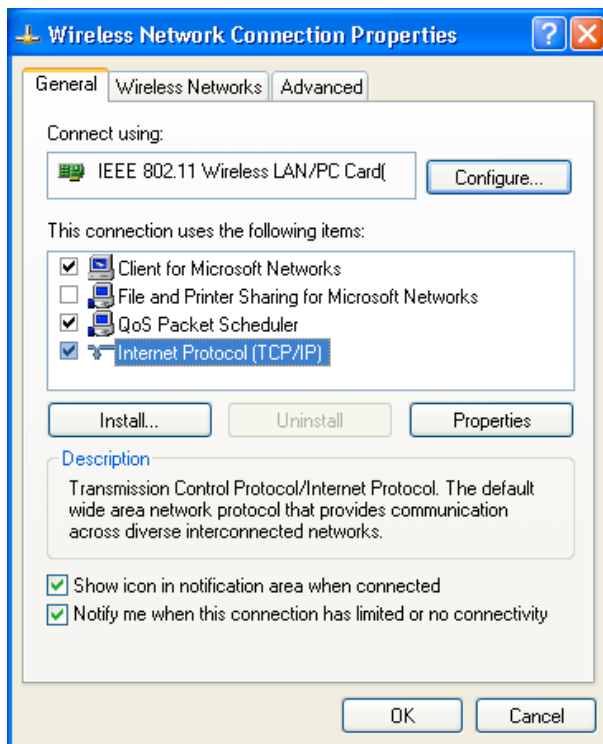
Protect your data from unauthorized access

Do not share your data – turn off the respective settings. Sharing is enabled on Windows computers by default. The next page shows how to disable it. OS X users are encouraged to check their settings as well (page 36).

About Security

Windows:

1. Click Start – Control Panel – Network Connections.
2. A window with your network connections appears. Click „Wireless Network Connection“ once.
3. Click „Change settings of this connection“. The window below appears:

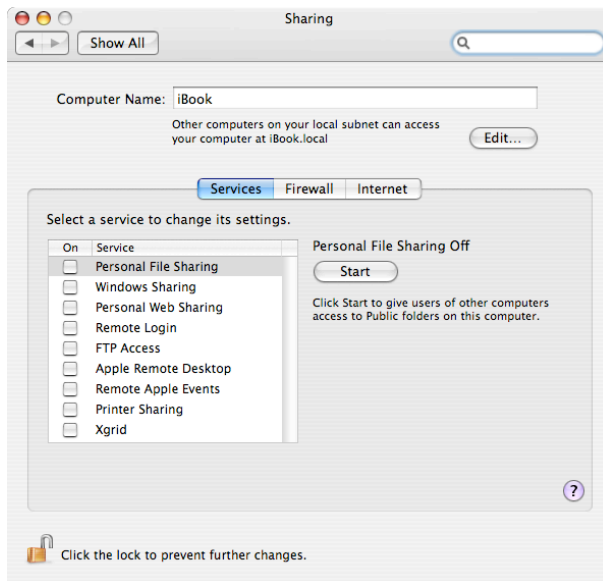


4. Turn off "File and Printer Sharing for Microsoft Networks". This item should always be turned off when you connect your computer to the Internet – for all Network Connections.
5. Click "OK".

About Security

Mac OS X

1. Click the Apple icon in the upper left corner of your screen and choose „System Preferences“. The System Preferences window appears.
2. Click „Sharing“. The System Preferences window changes to the Sharing settings.



3. Make sure all services are turned off (=Mac OS X default setting).
4. Close this "Sharing" window.